

real

recycling · entsorgung
abwasser · luzern

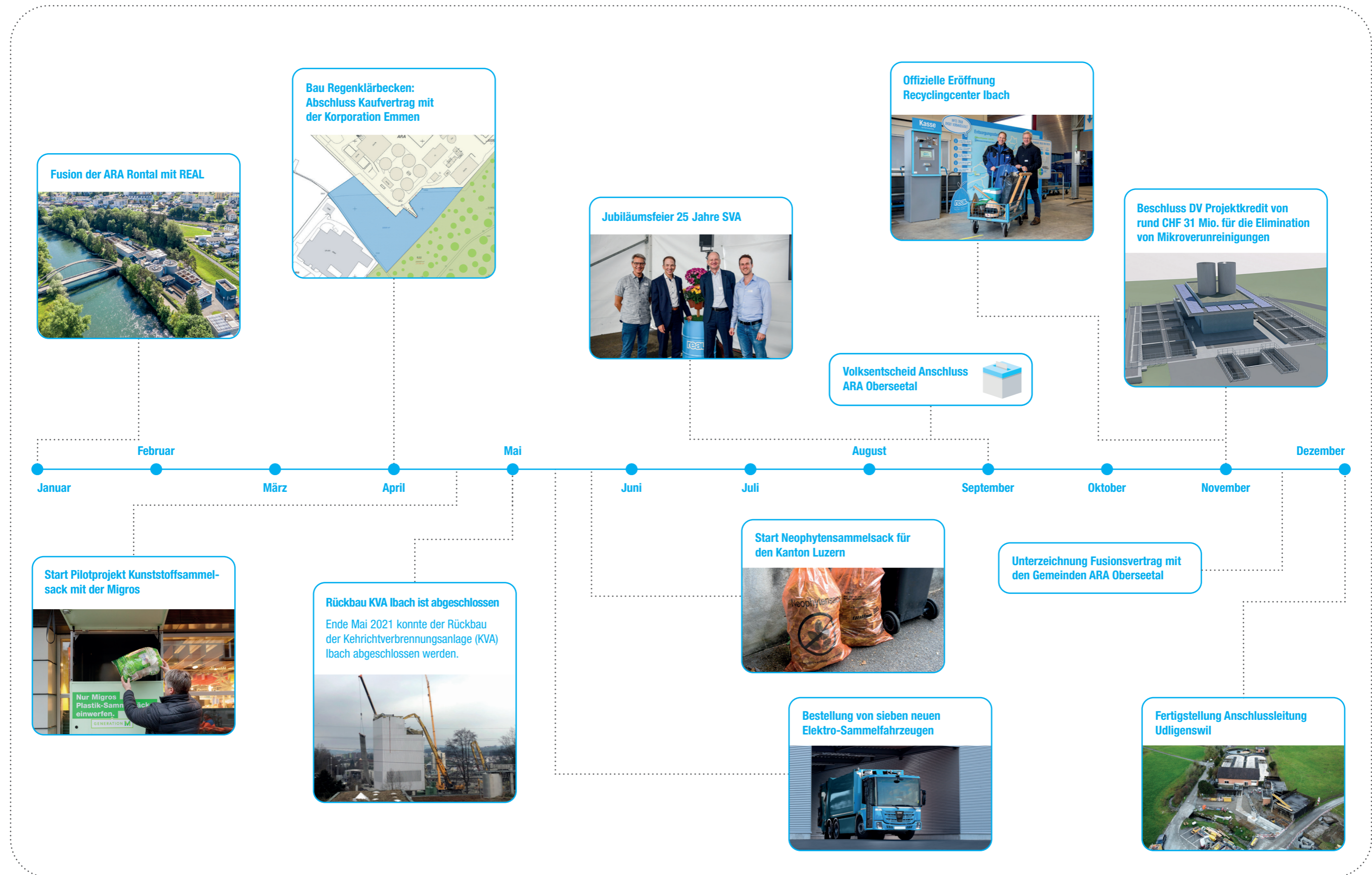
GEMEINSAM FÜR EINE
SAUBERE REGION



Jahresbericht 2021 Kompaktversion

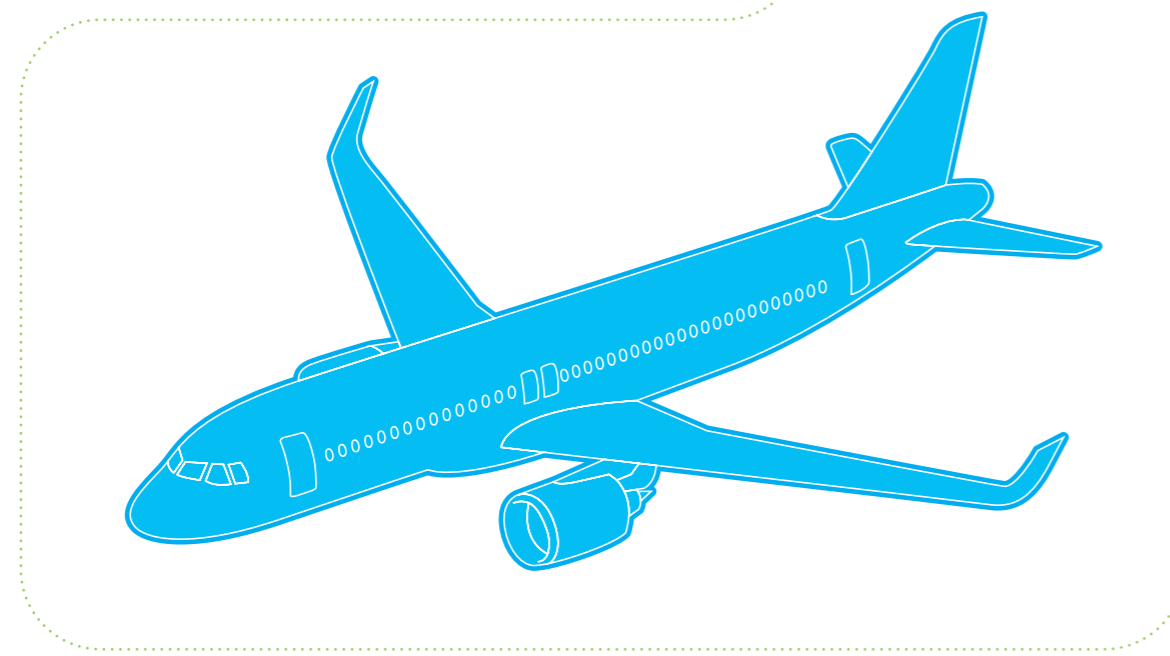
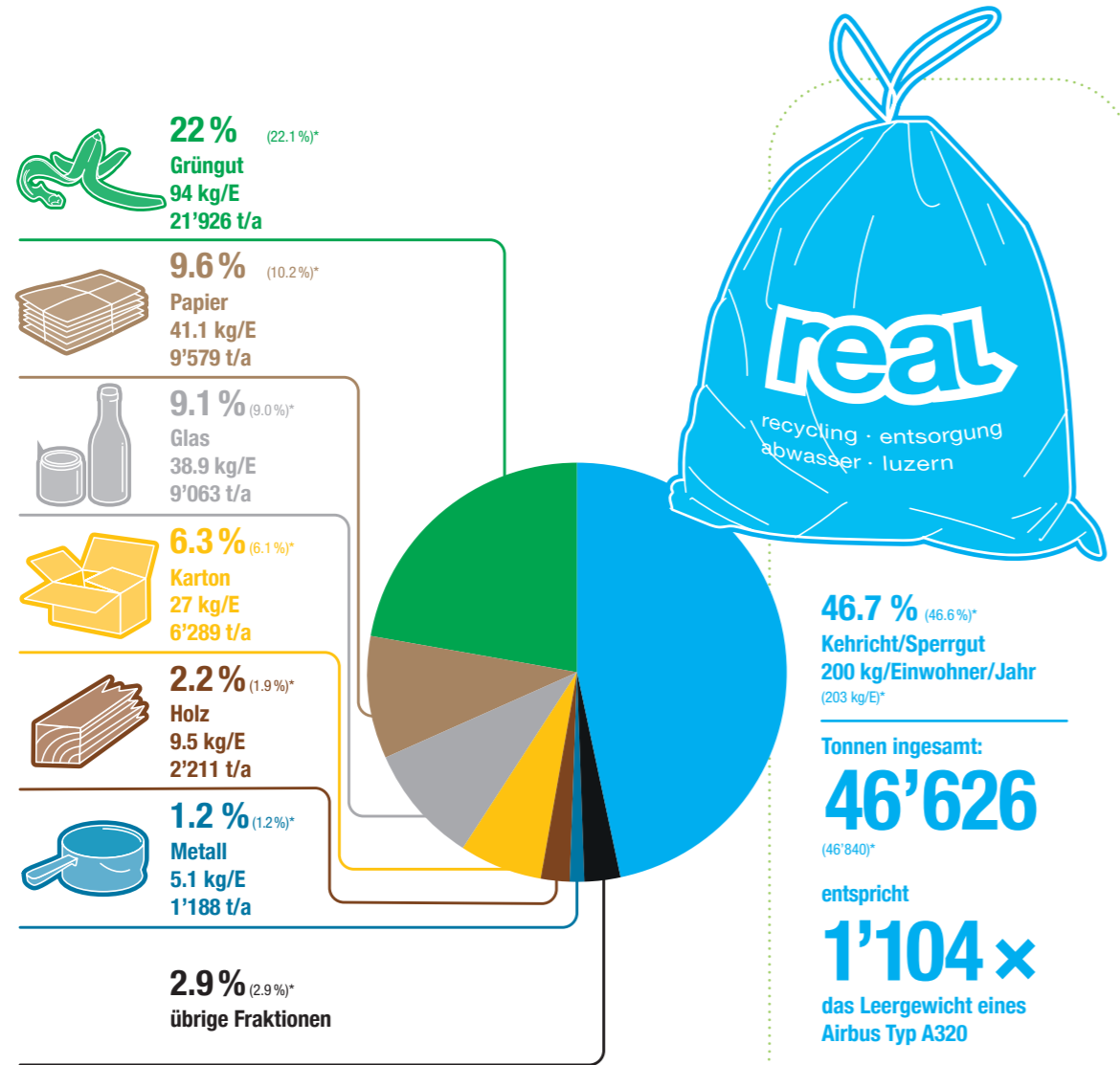
Jahresrückblick 2021

Meilensteine

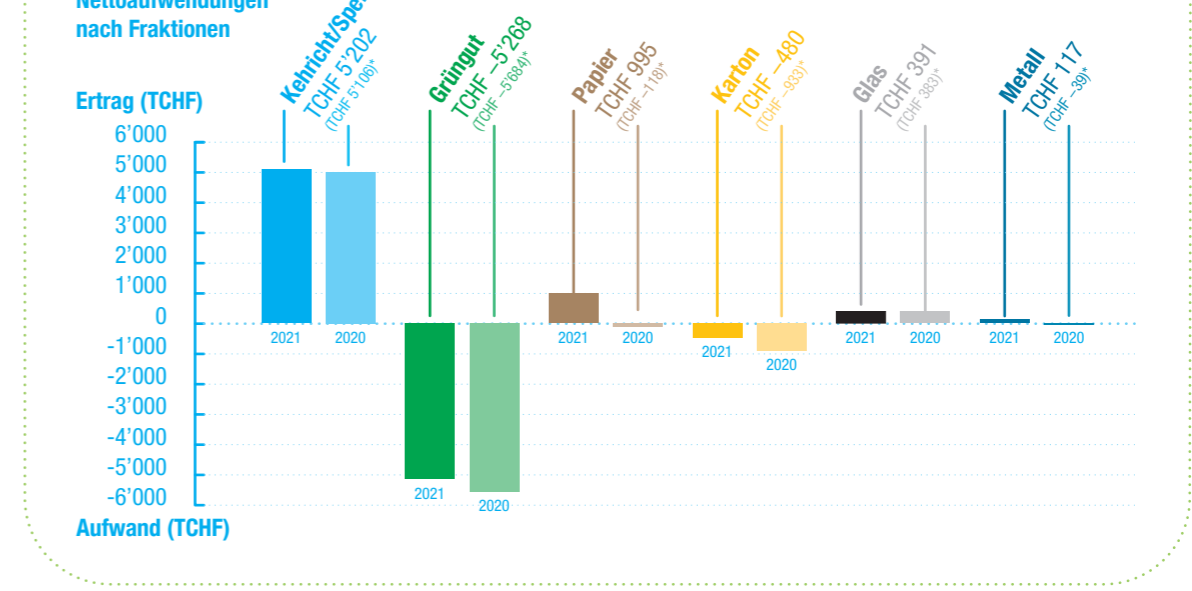
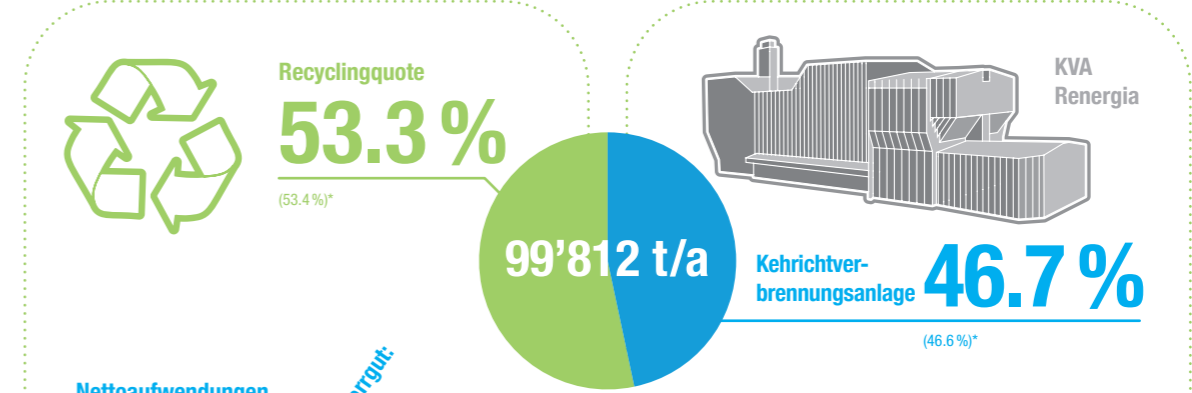
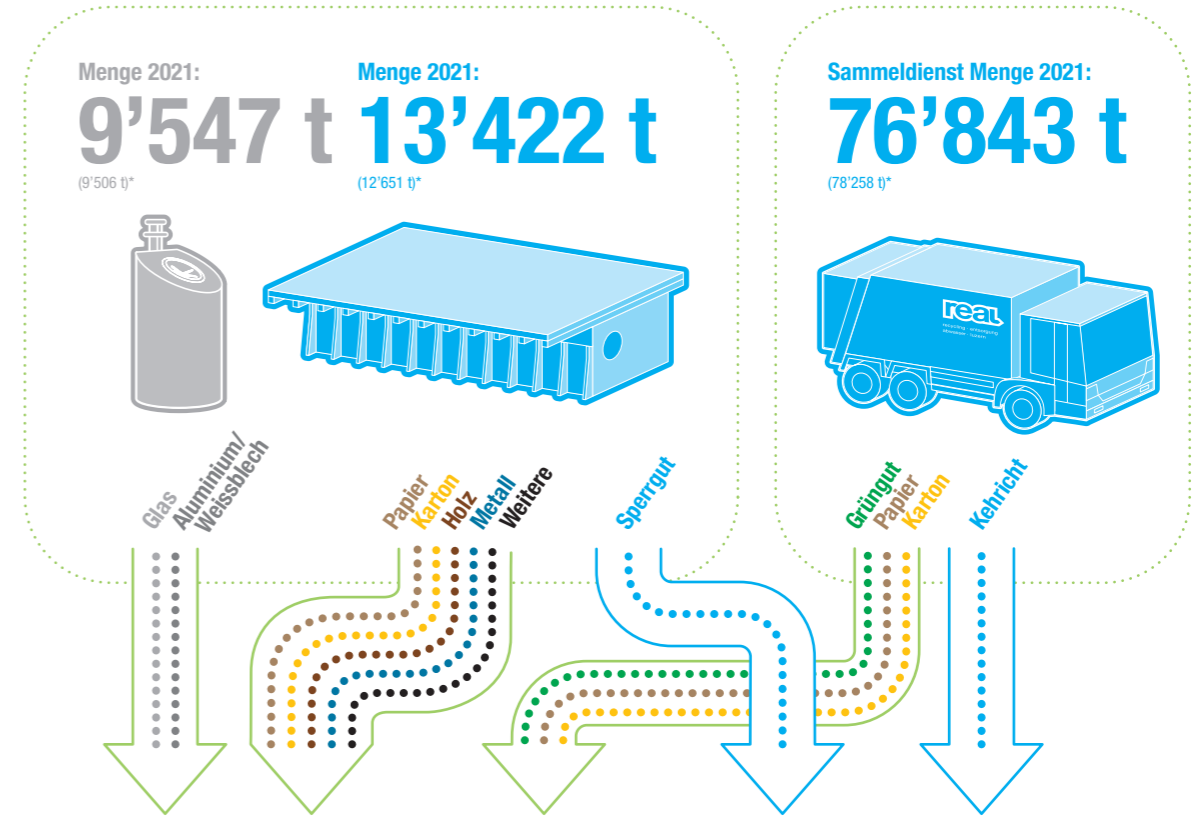


Abfallwirtschaft

Kennzahlen und Daten 2021



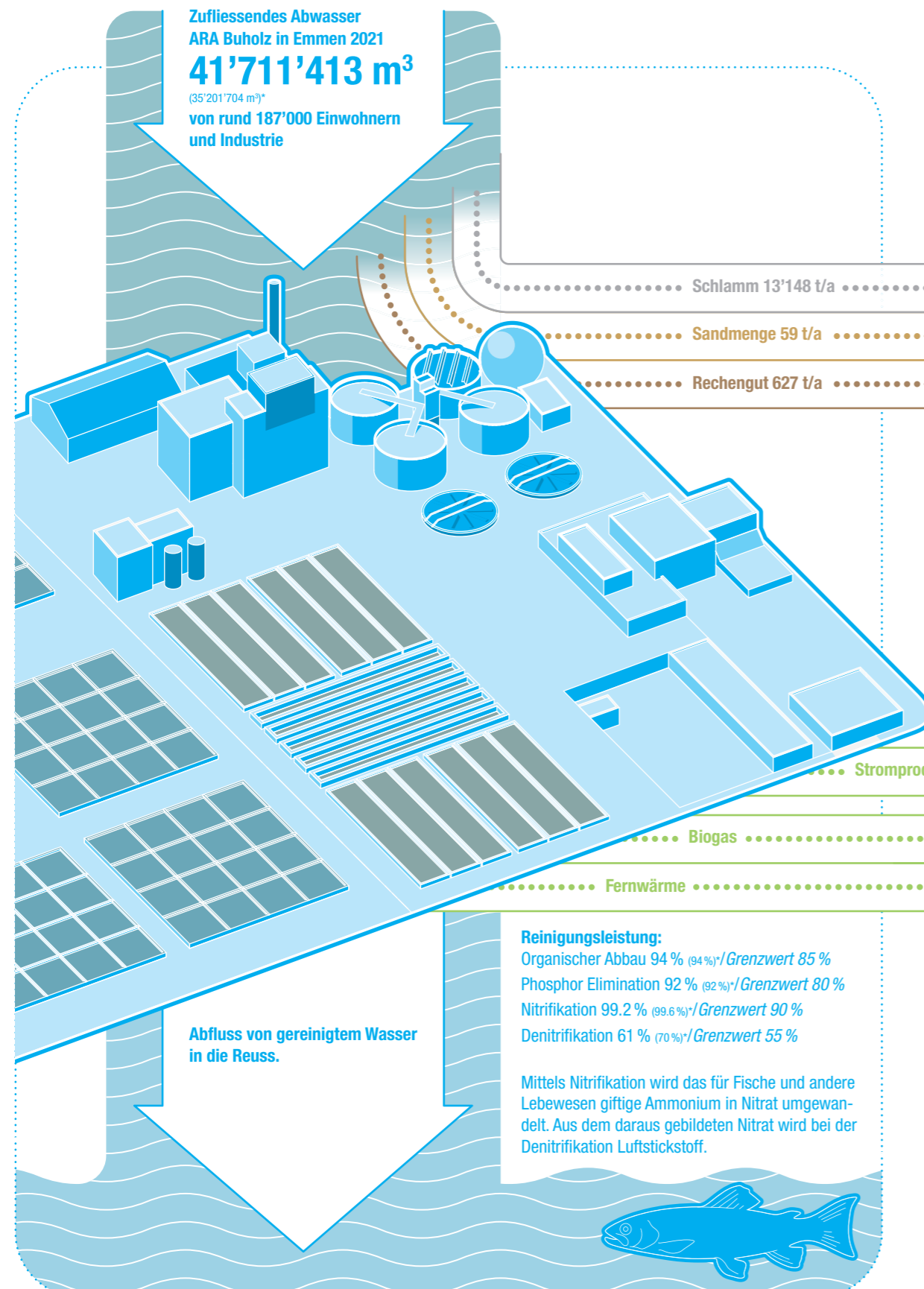
* Vorjahreszahlen 2020



* Vorjahreszahlen 2020

ARA Buholz

Kennzahlen und Daten 2021



Reduktion CO₂ Emission SVA und ARA
6'597 t CO₂
 (6'574 t CO₂)*

Luftemissionen SVA	Stickoxide als NO _x : 37 mg/Nm ^{3**} (37 mg/Nm ³)*	Kohlenmonoxid CO: 0.7 mg/Nm ^{3**} (0.5 mg/Nm ³)*	Staub: 5.6 mg/Nm ^{3**} (7.8 mg/Nm ³)*
Grenzwerte LRV	80 mg/Nm ^{3**}	50 mg/Nm ^{3**}	10 mg/Nm ^{3**}

Schlammverbrennungsanlage SVA:
 Total Menge Schlamm entwässert
41'115 t/Jahr
 (36'886 t/Jahr)*

Eigenschlamm entwässert
13'148 t/Jahr
 (13'242 t/Jahr)*

Fremdschlamm entwässert

- 8'368 t/Jahr Kt. Luzern (9'116 t/Jahr)*
 - 9'535 t/Jahr Kt. Zug (8'744 t/Jahr)*
 - 3'831 t/Jahr Kt. Schwyz (3'543 t/Jahr)*
 - 2'863 t/Jahr Kt. Aargau (2'591 t/Jahr)*
 - 1'857 t/Jahr Kt. Uri (2'174 t/Jahr)*
 - 2'194 t/Jahr Kt. Nidwalden (2'075 t/Jahr)*
 - 1'947 t/Jahr Kt. Obwalden (1'851 t/Jahr)*
- davon umgeleitet: 2'629 t/Jahr (6'432 t/Jahr)*

Strombedarf ARA:
7'040 MWh/Jahr
 (7'016 MWh/Jahr)*

Strombedarf SVA:
3'600 MWh/Jahr
 (3'397 MWh/Jahr)*

Strombedarf total:
10'640 MWh/Jahr
 (10'413 MWh/Jahr)*

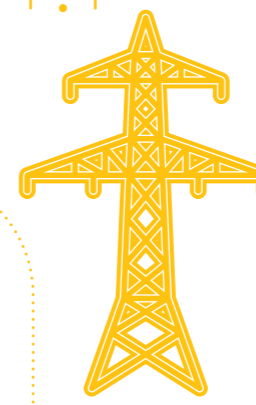
entspricht einem
Strombedarf von 2'660 4-Personen Haushalten oder von 10'640 Personen.

Stromproduktion ARA/SVA:
2'674 MWh/Jahr
 (3'037 MWh/Jahr)*

Abgabe Biogas an ewl:
630'280 Nm³/Jahr
 (678'001 Nm³/Jahr)*
 oder **6'750 MWh/Jahr**
 (7'261 MWh/Jahr)*

Fernwärme an RUAG:
966 MWh/Jahr
 (946 MWh/Jahr)*

Total Energieabgabe
10'374 MWh/Jahr
 (11'239 MWh/Jahr)*

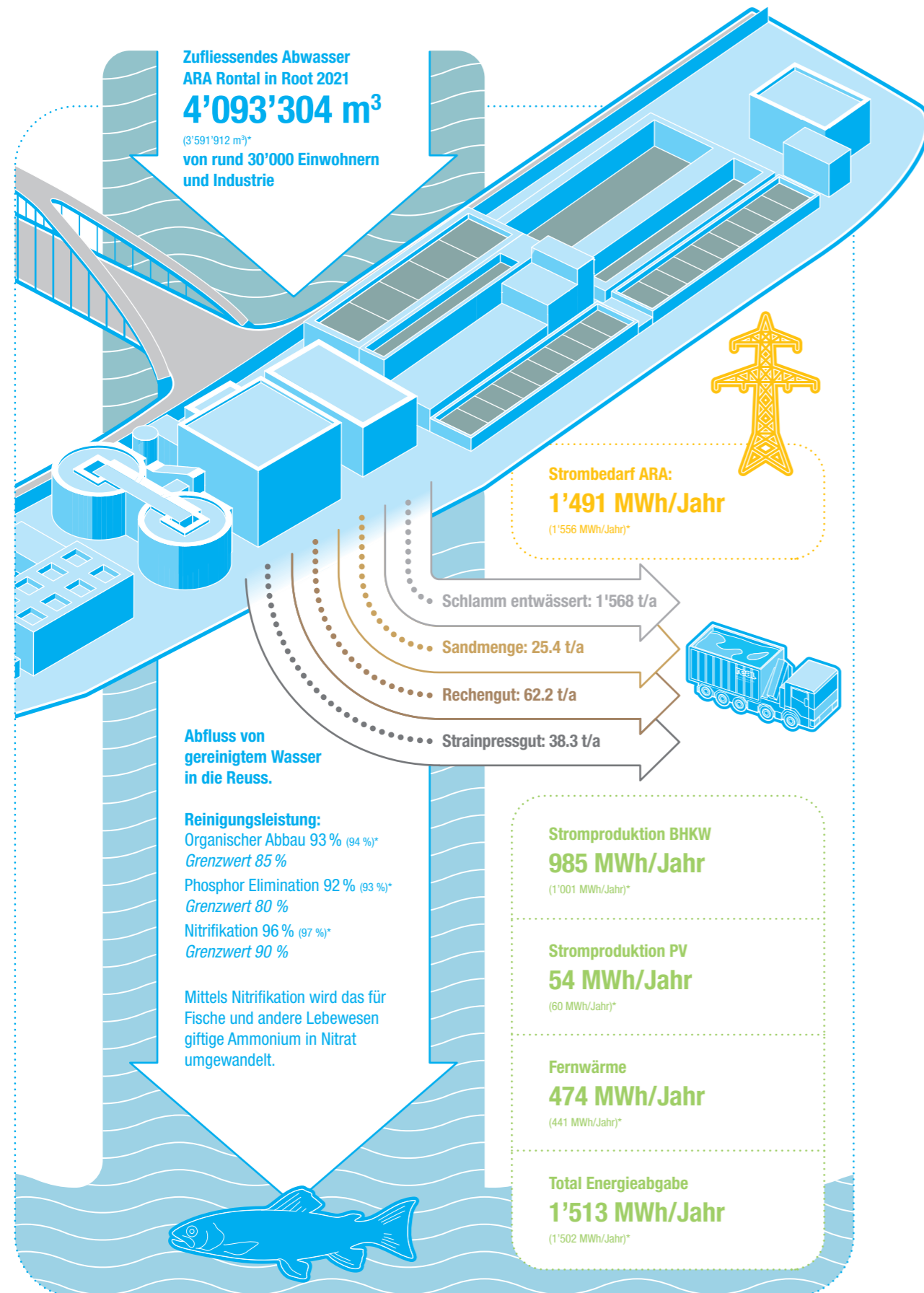


* Vorjahreszahlen 2020

* Vorjahreszahlen 2020 ** Nm³ = Normkubikmeter

ARA Rontal

Kennzahlen und Daten 2021



* Vorjahreszahlen 2020

Zentrale Dienste

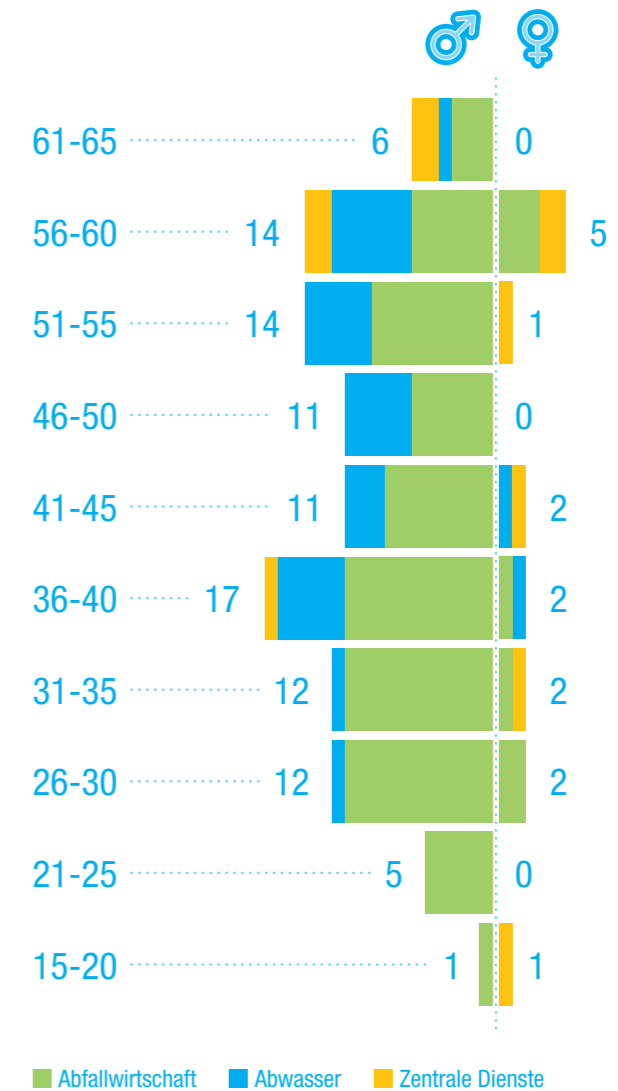
Kennzahlen und Daten 2021

Mitarbeitende

Total Mitarbeitende
118
 (davon 15 Frauen und 103 Männer)

Durchschnittsalter
43.3

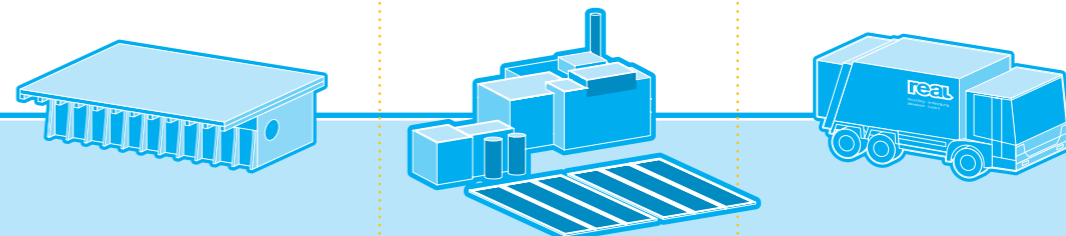
Durchschnittliche Dienstjahre
5



Ökihöfe
11

ARAs
3

Sammelfahrzeuge
14



Ausführlicher REAL-Jahresbericht
mit detaillierter Jahresrechnung unter
www.real-luzern.ch/Jahresbericht-2021

REAL
Reusseggstrasse 19
6020 Emmenbrücke

T 041 429 12 12
info@real-luzern.ch
www.real-luzern.ch