

**real**

recycling · entsorgung  
abwasser · luzern

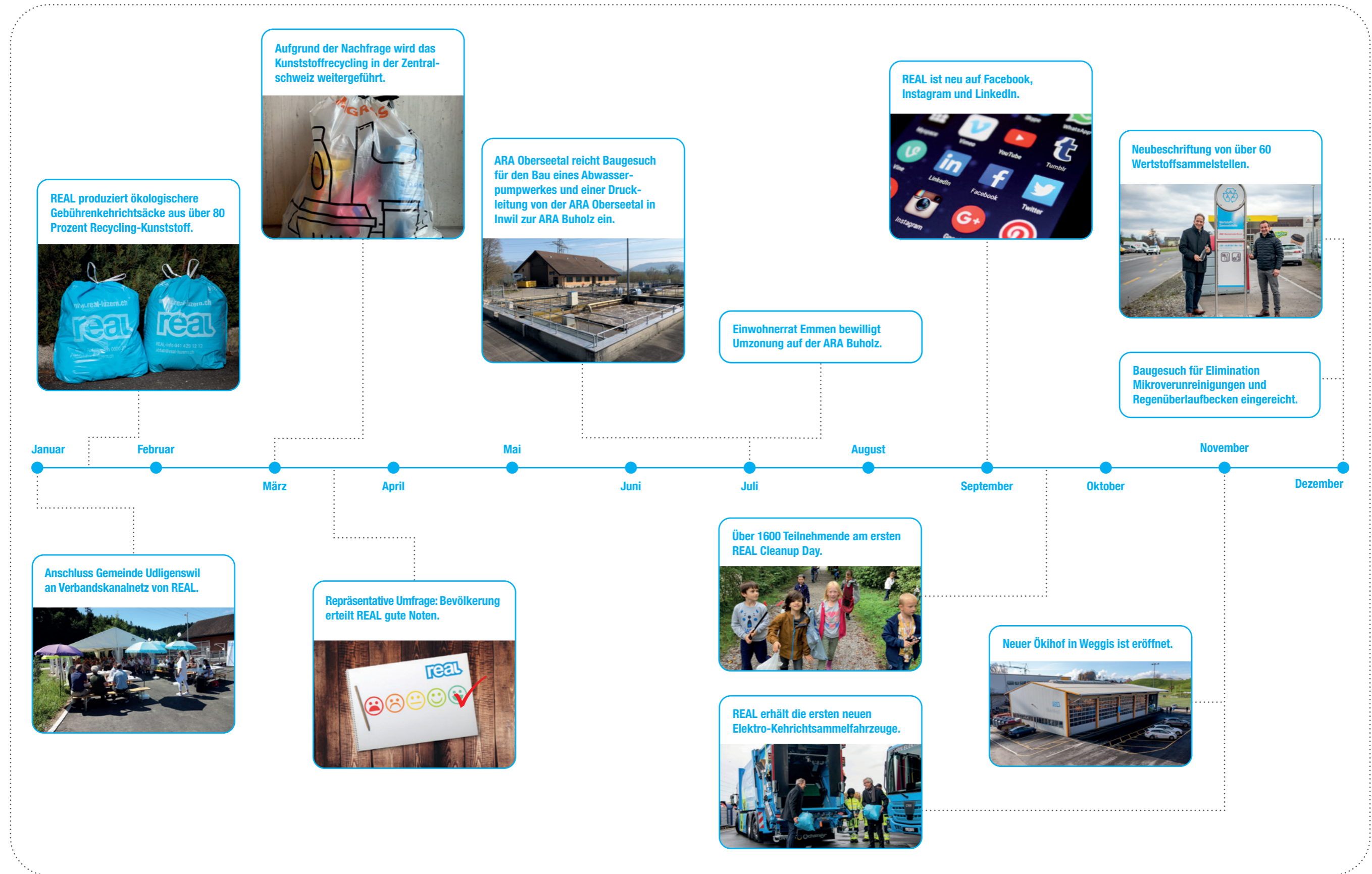
GEMEINSAM FÜR EINE  
SAUBERE REGION



**Jahresbericht 2022** Kompaktversion

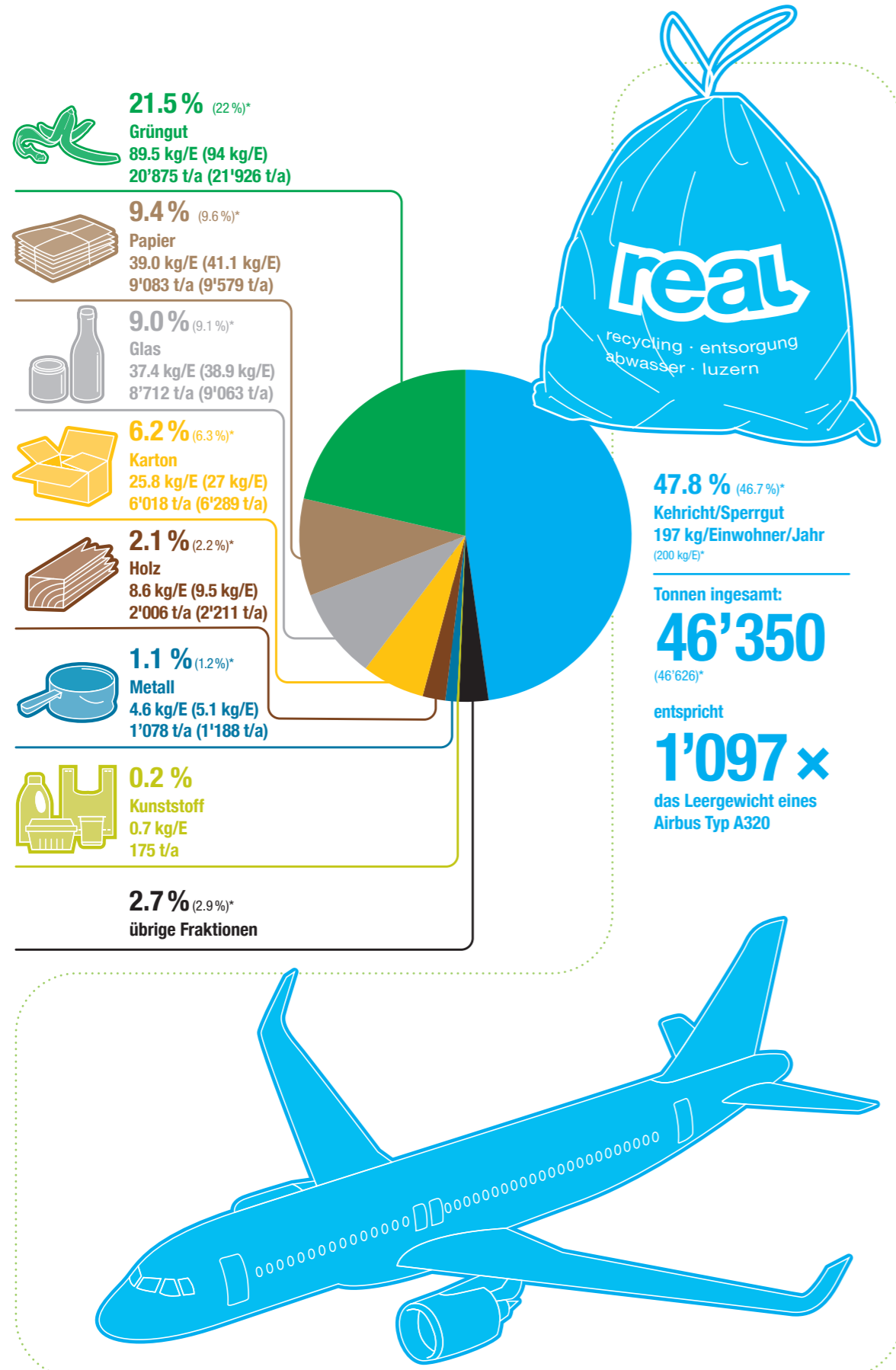
# 1. Jahresrückblick 2022

## Meilensteine

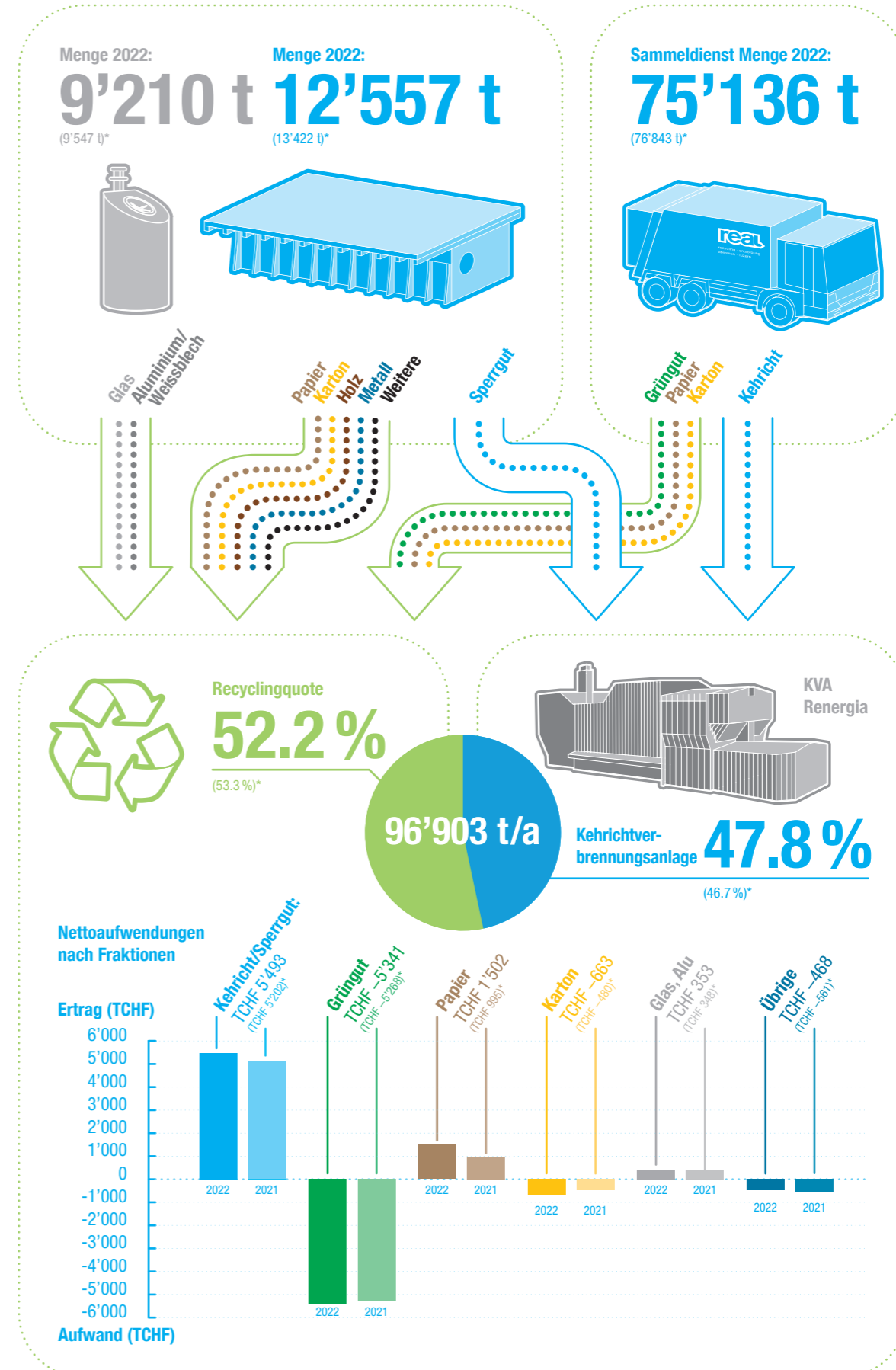


# 2. Abfallwirtschaft

## 2.1 Kennzahlen und Daten 2022



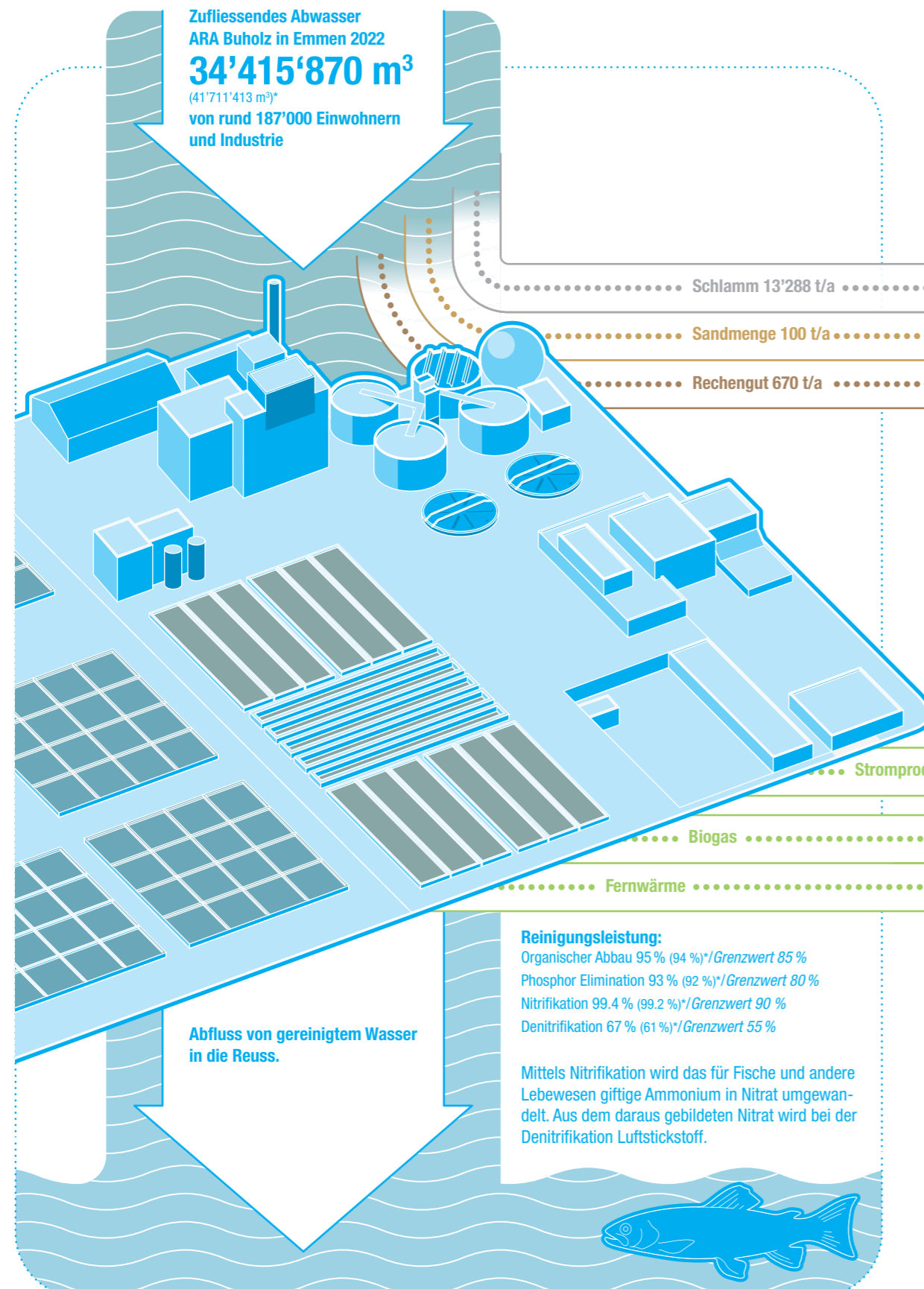
\* Vorjahreszahlen 2021



\* Vorjahreszahlen 2021

# 3. ARA Buholz

## 3.1 Kennzahlen und Daten 2022



Reduktion CO<sub>2</sub> Emission SVA und ARA  
**5'522 t CO<sub>2</sub>**  
 (4'972 t CO<sub>2</sub>)\*

Luftemissionen SVA	Stickoxide als NO <sub>x</sub> : 28.5 mg/Nm <sup>3**</sup> (37 mg/Nm <sup>3</sup> )*	Kohlenmonoxid CO: 0.7 mg/Nm <sup>3**</sup> (0.7 mg/Nm <sup>3</sup> )*	Staub: 2.0 mg/Nm <sup>3**</sup> (5.6 mg/Nm <sup>3</sup> )*
Grenzwerte LRV	80 mg/Nm <sup>3**</sup>	50 mg/Nm <sup>3**</sup>	10 mg/Nm <sup>3**</sup>

**Schlammverbrennungsanlage SVA:**  
 Total Menge Schlamm entwässert  
**41'744 t/Jahr**  
 (41'115 t/Jahr)\*

**Eigenschlamm entwässert**  
**13'288 t/Jahr**  
 (13'148 t/Jahr)\*

- Fremdschlamm entwässert**
- 9'104 t/Jahr Kt. Zug (9'355 t/Jahr)\*
  - 8'426 t/Jahr Kt. Luzern (8'368 t/Jahr)\*
  - 3'536 t/Jahr Kt. Schwyz (3'831 t/Jahr)\*
  - 2'656 t/Jahr Kt. Aargau (2'864 t/Jahr)\*
  - 2'145 t/Jahr Kt. Obwalden (1'947 t/Jahr)\*
  - 2'099 t/Jahr Kt. Nidwalden (2'194 t/Jahr)\*
  - 1'882 t/Jahr Kt. Uri (1'857 t/Jahr)\*
- davon umgeleitet: 1'391 t/Jahr (2'629 t/Jahr)\*

**Strombedarf ARA:**  
**7'074 MWh/Jahr**  
 (7'040 MWh/Jahr)\*

**Strombedarf SVA:**  
**3'720 MWh/Jahr**  
 (3'600 MWh/Jahr)\*

**Strombedarf total:**  
**10'794 MWh/Jahr**  
 (10'640 MWh/Jahr)\*

entspricht einem  
**Strombedarf von 2'699 4-Personen Haushalten oder von 10'794 Personen.**

**Stromproduktion ARA/SVA:**  
**3'218 MWh/Jahr**  
 (2'674 MWh/Jahr)\*

**Abgabe Biogas an ewl:**  
**612'373 Nm<sup>3</sup>/Jahr**  
 (630'280 Nm<sup>3</sup>/Jahr)\*  
 oder **6'559 MWh/Jahr**  
 (6'750 MWh/Jahr)\*

**Fernwärme an RUAG:**  
**862 MWh/Jahr**  
 (966 MWh/Jahr)\*

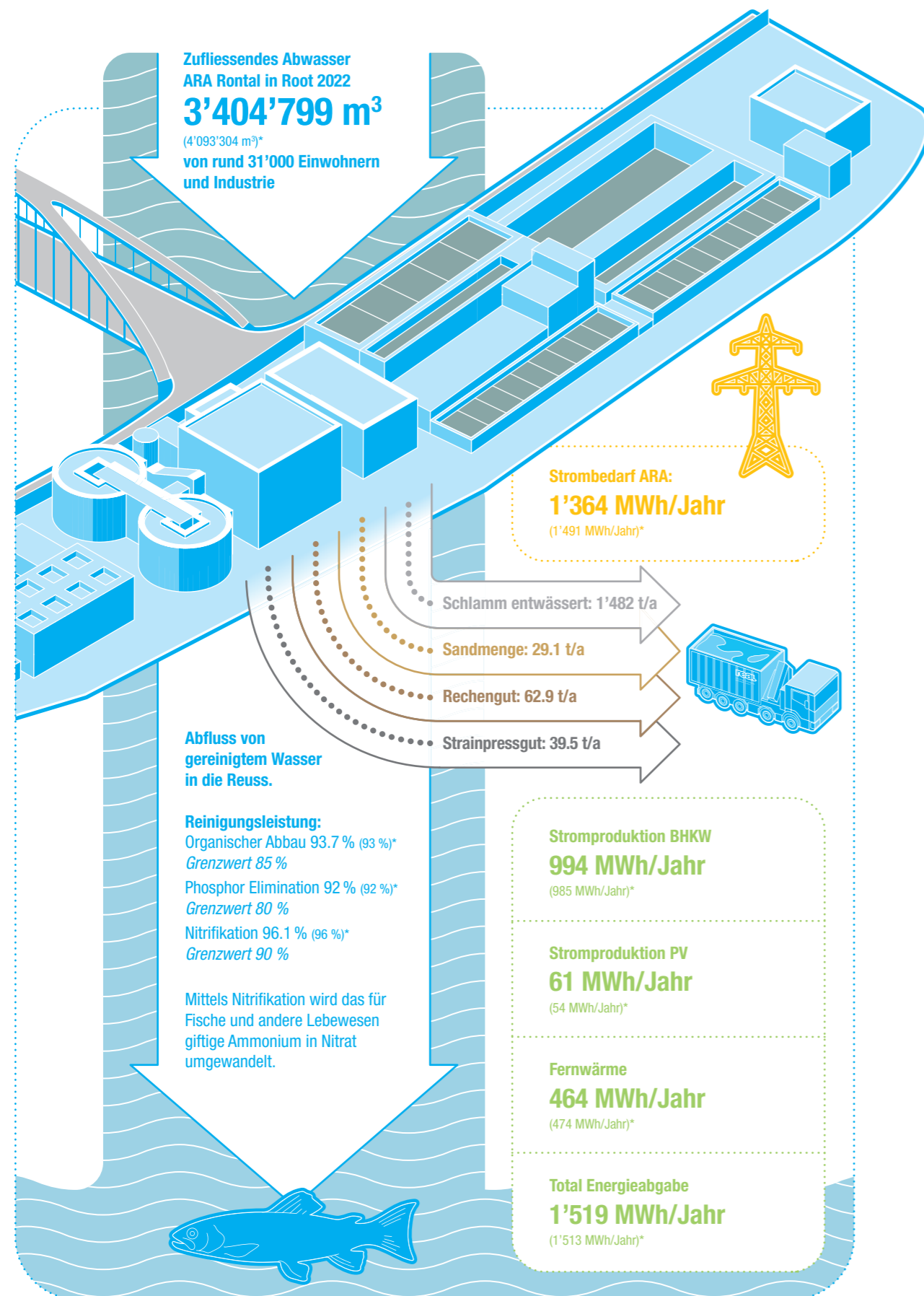
**Total Energieabgabe**  
**10'639 MWh/Jahr**  
 (10'374 MWh/Jahr)\*

\* Vorjahreszahlen 2021

\* Vorjahreszahlen 2021 \*\* Nm<sup>3</sup> = Normkubikmeter

# 4. ARA Rontal

## 4.1 Kennzahlen und Daten 2022



\* Vorjahreszahlen 2021

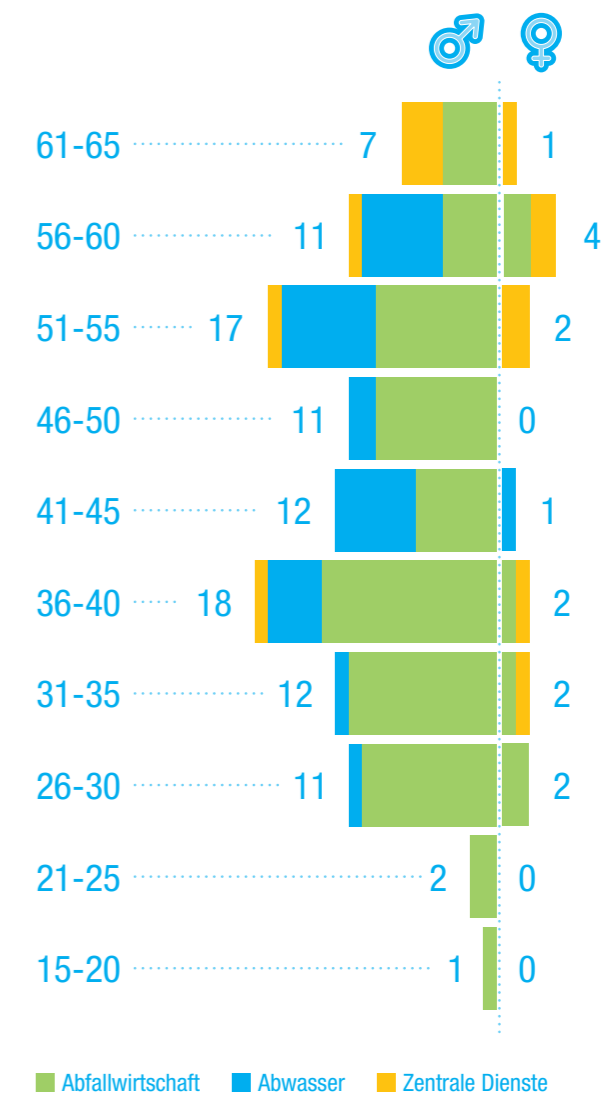
# 5. Zentrale Dienste

## Mitarbeitende

Total Mitarbeitende  
**116**  
 (davon 14 Frauen und 102 Männer)

Durchschnittsalter  
**44.1**

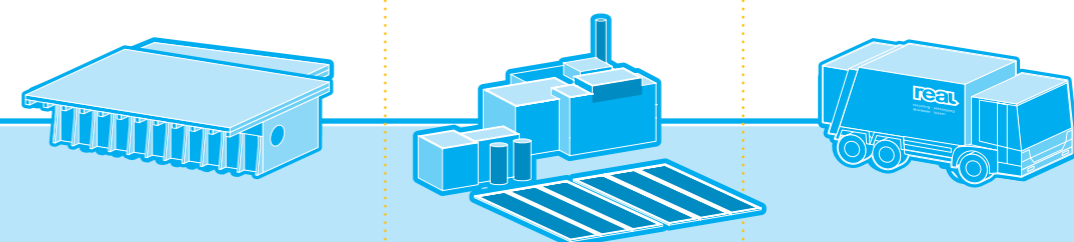
Durchschnittliche Dienstjahre  
**5.3**



Ökihöfe  
**11**

ARAs  
**3**

Sammelfahrzeuge  
**14**



Ausführlicher REAL-Jahresbericht  
mit detaillierter Jahresrechnung unter  
[www.real-luzern.ch/jahresbericht-2022](http://www.real-luzern.ch/jahresbericht-2022)  
oder via QR-Code:



**REAL**  
Reusseggstrasse 19  
6020 Emmenbrücke

T 041 429 12 12  
[info@real-luzern.ch](mailto:info@real-luzern.ch)  
[www.real-luzern.ch](http://www.real-luzern.ch)