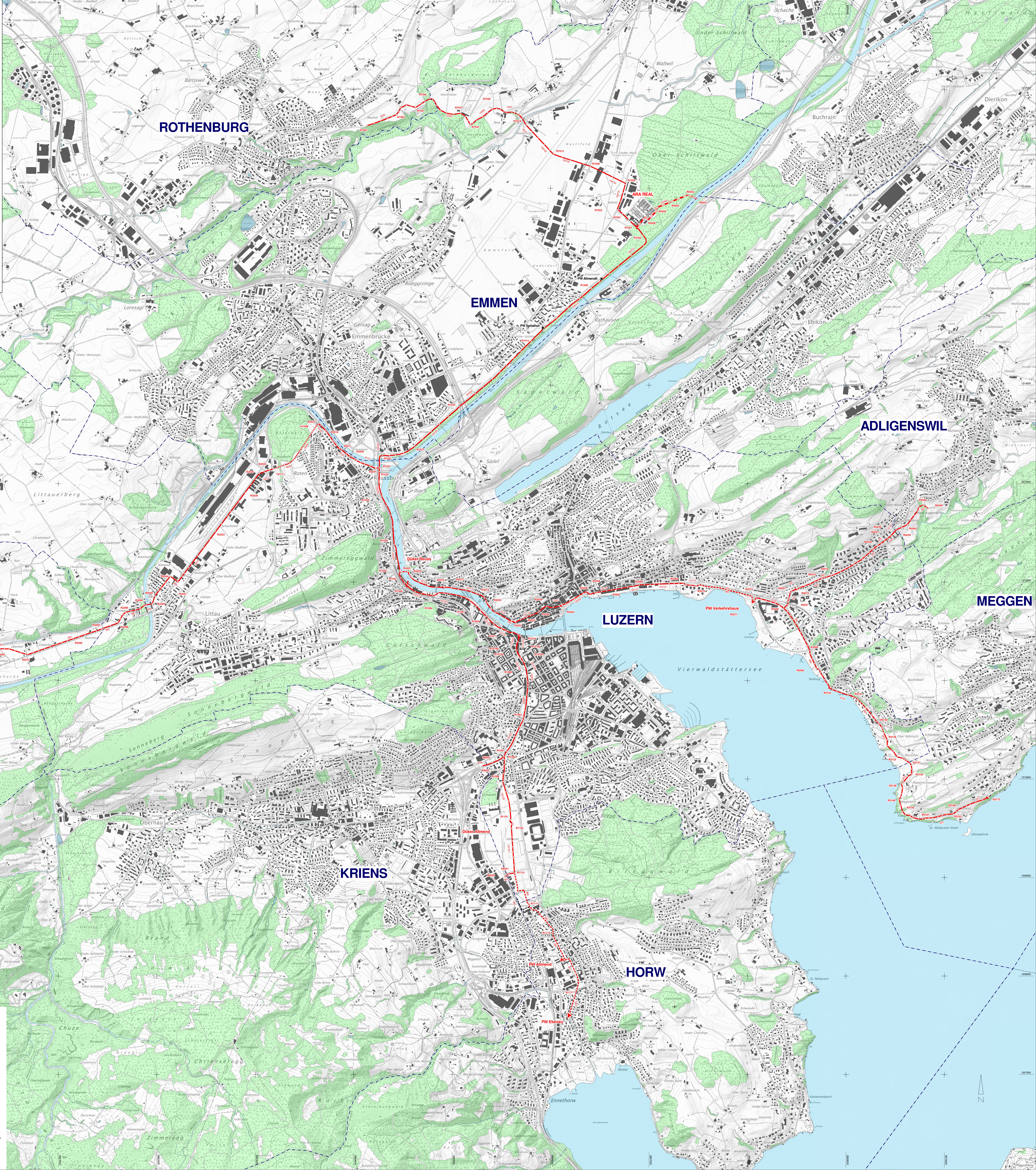




Verbandskanalnetz Übersichtsplan 1: 10'000

Auftrag: 1.1703.8.03	Projektsanftlicher: Martin Wiest	Datum: 11.06.17 / REAL
Plan: 11703803-01	Erstellt: 01.05.2017 / As	Überprüft: 21.09.17 / REAL
Format (mm): 1188 / 1260	Datum: 20.10.2017 / As	Datum: 20.10.2017 / As
Emch+Berger WSB AG Ingenieure und Geometer Ruggelbergstrasse 41 6020 Emmenbrücke Telefon 041 269 40 00 Telefax 041 269 40 01 www.embach.ch info@embach.ch		



LEGENDE:

- Kontrollschacht
- ▶ Pumpwerk
- ▴ Regenauslass
- Döker
- Freispiegelleitung
- - - Druckleitung
- ⋯ Stollen
- - - - - Ablauf ARA / Entlastungsleitung
- - - - - Leitung ausser Betrieb
- Durchmesser Kreisrohr
- 150/70 Höhe/Breite Rechteckkanal