

Medienmitteilung vom 25. September 2024

REAL Abwasser

Reusseggstrasse 19
6020 Emmenbrücke

T 041 429 12 12

info@real-luzern.ch
www.real-luzern.ch

REAL: Beginn der Sanierungsarbeiten am Krienbachkanal zwischen Pilatusplatz und Kreuzung Hirschengraben/Burgerstrasse

Die Sanierung des Krienbachkanals an der Burgerstrasse und vom Grosshof bis zum Eichhof wurden Ende 2017 abgeschlossen. Die Abschnitte zwischen Eichhof und Paulusplatz sowie Paulus- bis zum Pilatusplatz wurde in den Jahren 2018 bis 2020 fertig saniert. Ab Herbst beginnt nun der letzte Sanierungsabschnitt vom Pilatusplatz bis zur Kreuzung Hirschengraben/Burgerstrasse. Die Sanierungsarbeiten beginnen im Oktober 2024 und dauern bis März 2025.

Ausgangslage

Der Krienbachkanal aus dem Mittelalter wurde vor rund 140 Jahren überdeckt und fliesst seither versteckt unter der Obergrundstrasse gegen die Reuss. Die Decke ist teilweise instabil und genügt den heutigen Strassenlasten nicht mehr, sodass vor mehreren Jahren in gewissen Abschnitten provisorische Stützen eingebaut wurden. Auf der Strecke zwischen der Autobahnausfahrt Kriens Grosshof und dem Pilatusplatz sowie in der Burgerstrasse konnten die notwendigen Sanierungsarbeiten erfolgreich abgeschlossen werden. Nun soll der letzte Abschnitt des Kanals zwischen Pilatusplatz und der Kreuzung Hirschengraben/Burgerstrasse saniert werden, wo der fast fünf Meter breite Kanal direkt unter der Obergrundstrasse verläuft.

Innovative Sanierungsarbeiten

Auch dieser Abschnitt wird mittels Kurzrohr-Relining saniert. Diese innovative Bauweise ist in der Schweiz relativ neu und in den bereits ausgeführten Abschnitten konnten wertvolle Erfahrungen gewonnen werden. Sie erlaubt eine Sanierung im bestehenden Kanal mit nur einer Zutriebsgrube. Von dort aus werden die vorgefertigten Rohre aus Glasfaserkunststoff im Kanal an ihren Platz transportiert, in Lage und Höhe fixiert und später mit Zement umhüllt. Die Sanierungsarbeiten dauern von Oktober 2024 bis März 2025.

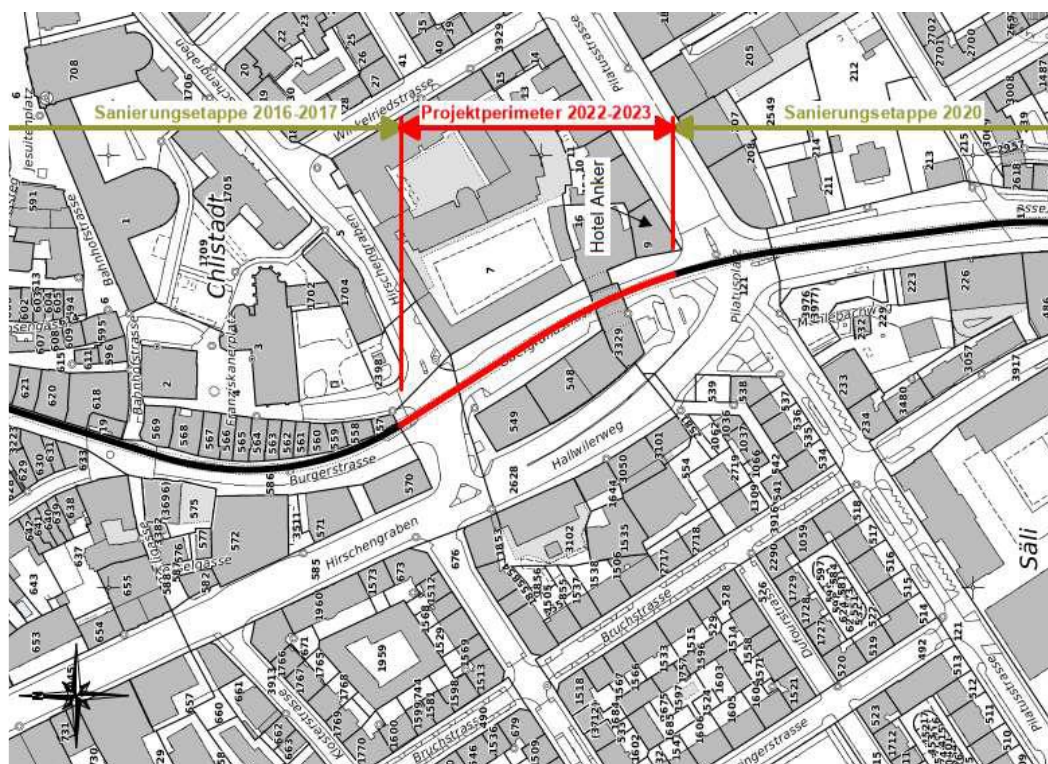
Termine

- Baubeginn: 7. Oktober 2024
- Bauende: Ende März 2025

Verkehrsführung während der Sanierungsarbeiten

Um eine möglichst hohe Verkehrskapazität zu gewährleisten, werden mindestens zwei Fahrspuren aufrechterhalten (analog zur heutigen Situation). Damit diese Vorgabe umgesetzt werden kann, wird die separate Abbiegespur in den Hirschengraben und in den Franziskanerplatz/Burgerstrasse teilweise aufgehoben. Auf der Hauptachse findet kein Spurabbau statt. Mit den geplanten Massnahmen sollte es während der Bauphase zu keinen gravierenden zusätzlichen Staus kommen.

Die Massnahmen sind mit den beteiligten Stellen der Stadt und des Kantons Luzern und allen Busbetreibern abgesprochen und wurden von diesen gutgeheissen.



Bildlegende:

Bauperimeter vom Pilatusplatz bis Kreuzung Hirschengraben/Burgerstrasse (Karte REAL).

Auskunftsperson:

REAL Luzern, Armando Gehrig, Technischer Mitarbeiter Siedlungsentwässerung, 041 269 10 83. Erreichbar: **Mittwoch, 25. September 2024, von 15 bis 17 Uhr.**